

Planetas principais do Sistema Solar

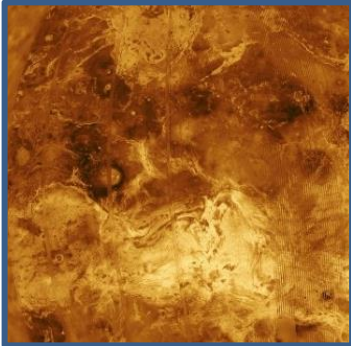
Planetas interiores ou rochosos

Mercúrio



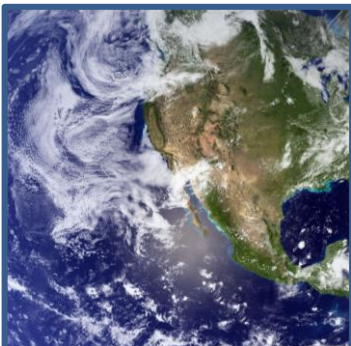
É o planeta principal mais pequeno e o mais rápido. Quase não tem atmosfera, o que explica a grande quantidade de crateras. O seu período de rotação é longo. Tem temperaturas extremas: durante o dia é muito quente e durante a noite é muito frio. Não possui satélites naturais.

Vênus



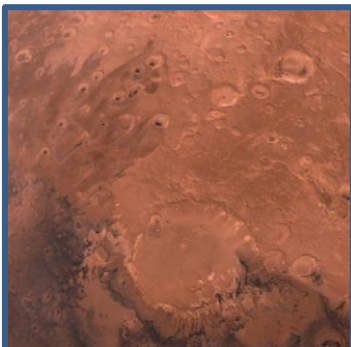
É muito semelhante à Terra em dimensão e estrutura. A sua atmosfera é muito densa, causando um forte efeito de estufa: é o planeta principal mais quente do Sistema Solar. Possui muitos vulcões e não tem satélites naturais. Tem uma rotação retrógrada.

Terra



É o único planeta com vida. Possui um satélite natural: a Lua. Tem água nos três estados físicos. É o planeta mais denso do Sistema Solar e é o maior dos planetas interiores. A temperatura média à superfície é de 15 °C.

Marte



É conhecido como o "planeta vermelho" porque está coberto de óxido de ferro (ferrugem). Possui dois satélites naturais: Deimos e Fobos. A sua superfície é a mais parecida com a da Terra.