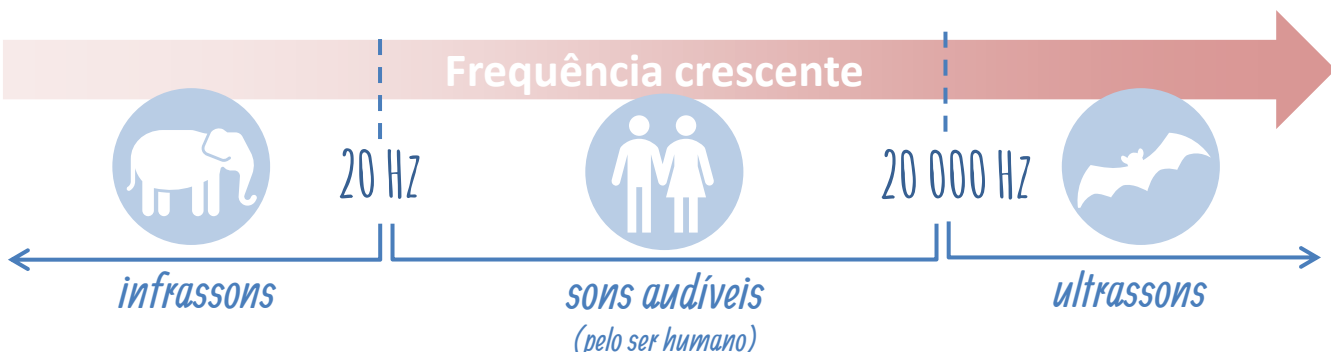


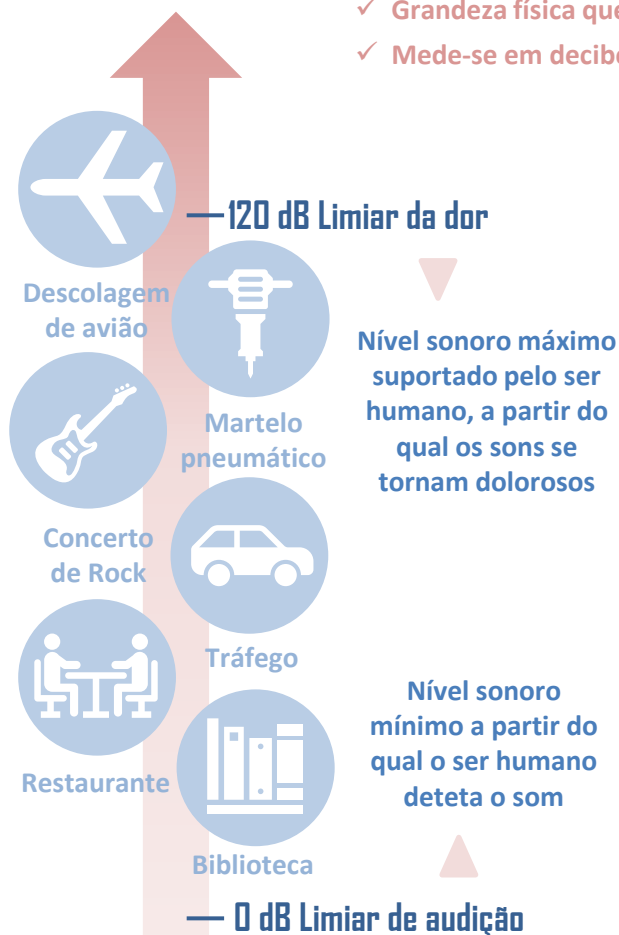
Deteção do Som

ESPECTRO SONORO



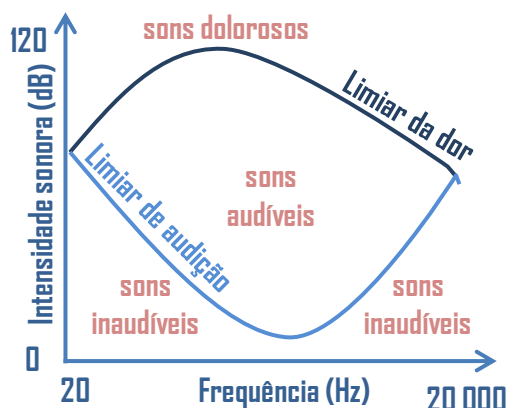
NÍVEL DE INTENSIDADE SONORA

- ✓ Grandeza física que descreve a resposta do ouvido humano a um som.
- ✓ Mede-se em decibel (dB).



Os sons audíveis pelo ser humano dependem da sua frequência e do nível de intensidade sonora com que chegam ao ouvido.

Gráfico do nível de intensidade sonora em função da frequência:



Sonómetro

Aparelho de medição do nível de intensidade sonora