

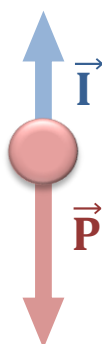
Impulsão e Flutuação

IMPULSÃO: Força que os fluídos exercem sobre os corpos neles imersos

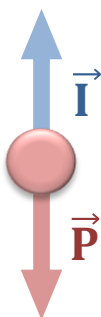
Flutuabilidade

Se um corpo maciço é totalmente imerso num fluído:

$$P > I$$



$$P = I$$



$$P < I$$



O corpo afunda

O corpo flutua no interior do fluído

O corpo flutua à superfície com uma parte emersa



A impulsão depende

do volume imerso do corpo

Maior volume imerso



Maior impulsão

da densidade do fluído

Maior densidade do fluído



Maior impulsão

O valor da impulsão não depende do peso do corpo imerso no fluído!