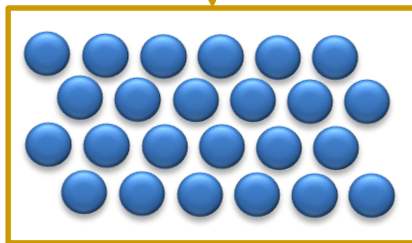


ESTADOS FÍSICOS DA MATÉRIA

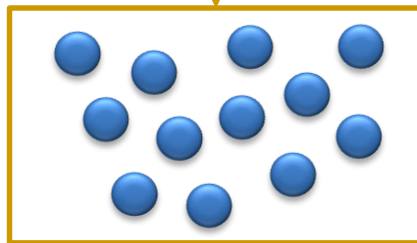
SÓLIDO



Os corpúsculos estão fortemente agregados tendo movimento reduzido.

O volume e a forma não dependem do recipiente em que se encontra.

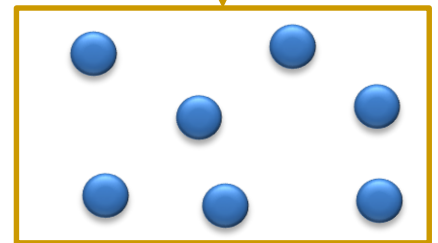
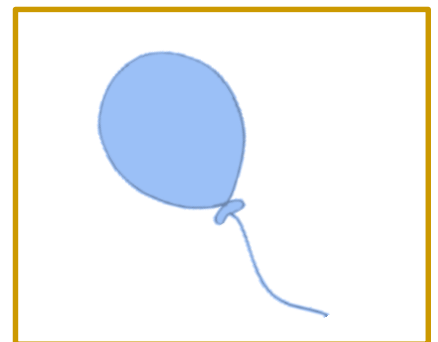
LÍQUIDO



Os corpúsculos estão muito juntos mas possuem movimentos mais livres.

O volume não varia com o recipiente, mas a sua forma é a do recipiente.

GÁS



Os corpúsculos estão menos agregados e têm grande liberdade de movimento.

O volume e a forma variam com a capacidade e a forma do recipiente.

Agitação crescente

Organização crescente